

Kontakt

Ich bitte um Ihren Rückruf für eine persönliche Beratung für die Weiterbildung zur Leitung einer Station/eines Bereiches nach DKG 2017 unter den u.g. Kontaktdaten.

Vorname und Name: _____
Institution: _____
Straße und Nummer: _____
Postleitzahl und Ort: _____
Telefon: _____
E-Mail: _____

Caritas-Akademie Köln-Hohenlind
Werthmannstraße 1a
50935 Köln

Fax: 0221 - 46 86 0 - 100

Bitte trennen Sie das Formular ab und senden es ausreichend frankiert an die oben genannte Adresse.

Veranstalter

Caritas-Akademie Köln-Hohenlind
Werthmannstraße 1a
50935 Köln
Kontakt: Herr Stahl Weiterbildungsleitung
Tel: ++49 (0) 221 - 46 86 0 - 104 oder - 0
Fax: ++49 (0) 221 - 46 86 0 - 100
E-Mail: Stahl@caritas-akademie-koeln.de

Anreise

Mit öffentlichen Verkehrsmitteln:

Vom Hauptbahnhof mit der U-Bahn (Linie 16 oder 18) bis zum Neumarkt. Im U-Bahnhof den Hinweisschildern zur Bushaltelinie 136 folgen. Der Bus 136 fährt direkt zum St. Elisabeth-Krankenhaus, Endstation Hohenlind. Die Caritas-Akademie Köln-Hohenlind befindet sich rechts neben dem Krankenhaus.

Anreise mit dem Auto:

Vom Kölner Autobahnring: Am Autobahnkreuz Köln-West auf der A1 die Abfahrt Frechen benutzen und durch Marsdorf in Richtung Köln-Innenstadt fahren. Biegen Sie nach der Kreuzung Militärring/Dürener Straße in die erste Straße rechts, die Prälat-van-Acken-Straße. Sie fahren dann auf das St. Elisabeth-Krankenhaus zu. Im Kreisverkehr die 1. Ausfahrt in die Werthmannstraße einbiegen.

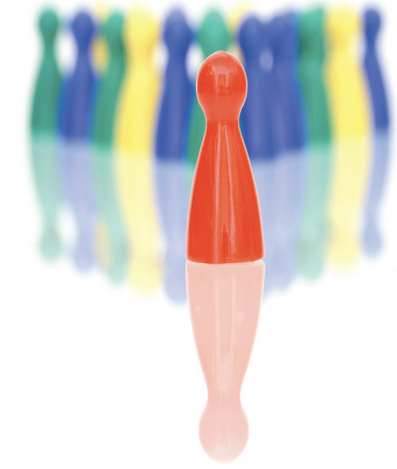
Aus Richtung Innenstadt: Fahren Sie auf der Dürener Straße stadtauswärts und überqueren Sie den Lindenthalgürtel. Biegen Sie ca. 300 Meter nach der Kreuzung Kitschburger Straße/Dürener Straße links in die Prälat-van-Acken-Straße. Sie fahren dann auf das St. Elisabeth-Krankenhaus zu. Im Kreisverkehr die 1. Ausfahrt in die Werthmannstraße einbiegen. Die Caritas-Akademie liegt ca. 100 Meter auf der linken Seite. Gebührenpflichtige Parkmöglichkeiten finden Sie auf dem Parkplatz des Krankenhauses am Ende der Werthmannstraße.



Gefördert durch:



Stand: 03.2020



Weiterbildung zur Leitung einer Station/eines Bereiches nach DKG 2017

www.caritas-akademie-koeln.de

Die Weiterbildung

Die Weiterbildung dient der Erweiterung der theoretischen und praktischen Managementkompetenzen für die Erfüllung der Aufgaben des mittleren Managements.

Die Teilnehmer lernen und vervollständigen ihre

- gestaltenden Kompetenzen wie die Planung, Organisation und Kontrolle der Pflege- und personenorientierten Prozesse
- funktionalen Kompetenzen wie die Kenntnisse und Erfahrungen in den Bereichen Personaleinsatzplanung und Personalentwicklung
- personalen Kompetenzen wie das Beherrschen von unternehmerischen Techniken im Rahmen ihrer Leitungsverantwortung und dem betriebswirtschaftlichen Handeln
- Sozialkompetenzen insbesondere die Kommunikations- und Konfliktlösungskompetenz und die Kooperation und Auseinandersetzung mit anderen Berufsgruppen kompetent zu gestalten.

Die Weiterbildung erfolgt berufsbegleitend in Wochenblöcken jeweils von Montag bis Freitag.

Die Weiterbildung ist modular aufgebaut. Die Module gliedern sich in zwei Basismodule und fünf Fachmodule mit insgesamt 720 Stunden. Die Module schließen einzeln oder kombiniert mit einem Leistungsnachweis ab. Die jeweiligen Leistungsnachweise können als Klausur, Hausarbeit oder mündliche Prüfung absolviert werden. Beispielsweise beinhaltet ein Modul als Leistungsnachweis die Vorbereitung, Durchführung und Präsentation eines Projektes in der eigenen Arbeitspraxis aus dem Aufgabenspektrum des mittleren Managements.

Zum Abschluss der Weiterbildung ist eine mündliche Prüfungsleistung zu erbringen.

Die Lernbereiche

1. Basismodul 1
 - Berufliche Grundlagen anwenden
2. Basismodul 2
 - Entwicklungen initiieren und gestalten
3. Fachmodul 1
 - Führen und Leiten
4. Fachmodul 2
 - Betriebswirtschaftlich und qualitätsorientiert handeln
5. Fachmodul 3
 - Personalplanung
6. Fachmodul 4
 - Personalentwicklung
7. Fachmodul 5
 - Im Projektmanagement agieren und handeln

Kosten

Die Kosten für die Weiterbildung betragen 4.700 €. Gegebenenfalls ist eine Inanspruchnahme des Aufstiegs-BAföG möglich (www.aufstiegs-bafoeg.de). Die Weiterbildung ist nach dem Weiterbildungsgesetz anerkannt.

Die Termine

siehe Homepage der Caritas-Akademie

Voraussetzungen und Bewerbung

Die Erlaubnis zur Führung der Berufsbezeichnung Gesundheits- und Krankenpfleger/in, Gesundheits- und Kinderkrankenpfleger/in, Hebamme und Entbindungspfleger, Altenpfleger/in, Operationstechnischer Assistent/in, Anästhesietechnischer Assistent/in, Notfallsanitäter/in.

Der Nachweis einer mindestens zweijährigen Berufserfahrung nach Erteilung der Erlaubnis in der Gesundheits- und Krankenpflege oder Gesundheits- und Kinderkrankenpflege, davon möglichst 6 Monate, zumindest vertretungsweise, als pflegerische Leitung eines Bereiches im Krankenhaus oder eines anderen pflegerischen Versorgungsbereiches.

Die Bewerbung erfolgt schriftlich mit einer kurzen Darlegung der persönlichen Motivation zur Teilnahme, der Erlaubnis zur Führung der Berufsbezeichnung, dem Prüfungszeugnis, einem Lichtbild und einer Kostenübernahmeerklärung bzw. unter Angabe des Rechnungsempfängers.